

LEGENDA

Corpi idrici sotterranei

- Buono
- Scarso
- Buono particolare - Art. 21 NTA
- N.D.

Impatti

- Assente
- Basso
- Medio
- Elevato

TIPOLOGIA IMPATTO

CHIMICO E CHIMICO FISICO

- Chim1 (Cromo VI e Nichel)
- Chim2 (Altre sostanze (Sb, As, Cd, Cr totale, Fe, Mn, Hg, Pb, Se))
- Chim3 (Pesticidi)

SALI

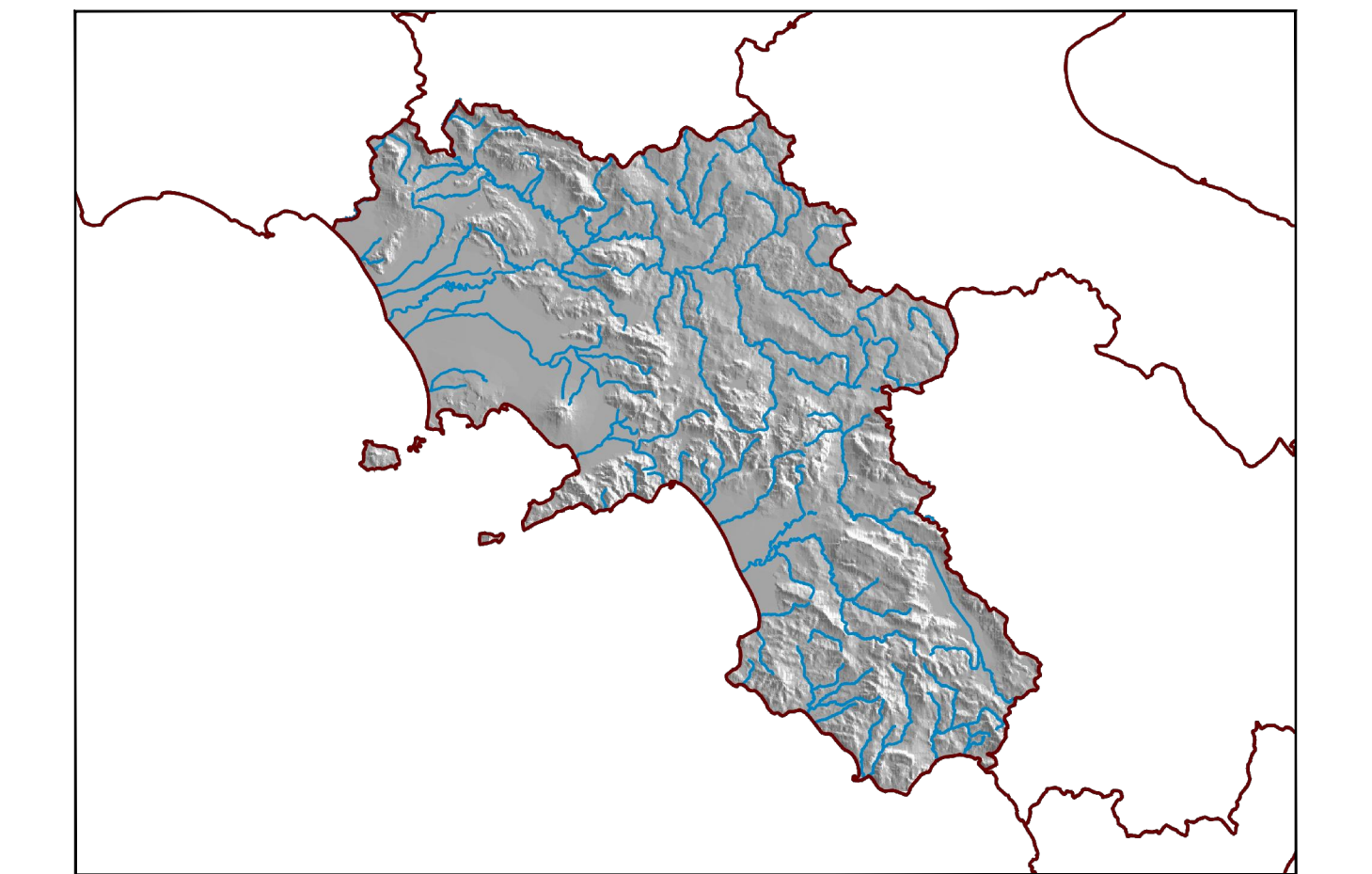
- Sal (Cloruri)

NUTRIENTI

- Nutr (Nitrati)



Direzione Generale per la Difesa del Suolo e l'Ecosistema
DG 50 06 00
REGIONE CAMPANIA
UOD 50 06 08 Tutela delle acque - Contratti di fiume



PIANO DI TUTELA DELLE ACQUE
art. 121 del D.Lgs 152/2006
(Aggiornamento 2019)

Convenzione Regione Campania - Sogesid S.p.A. (Rep. n. 13360 del 26/03/2009) / P.O. del 27/05/2017

SOGESID SPA
REGIONE CAMPANIA

Direttore Tecnico
Ing. Carlo Mazzuca

Project manager
Dott.ssa Doris Rizzo

Gruppo di lavoro
Dott. Ferdinando D'Argenio
Ing. Giovanni D'Enico
Geol. Antonio Gallo
Arch. Giovanni Palmiero
Arch. Vincenzo Pucca
Ing. Clementino Vellecco

DIREZIONE GENERALE PER LA DIFESA DEL SUOLO E L'ECOSISTEMA 50.06.00

Direttore
Geol. Michele Palmieri

Gruppo di lavoro
Geol. Gerardo Lombardi
(Nota prot. n. 045625 del 3 luglio 2017)
Geol. Federico Balotocchi

Titolo Elaborato	Codice Elaborato	Rev.	Data:
Corpi idrici sotterranei: Analisi degli impatti - Stato chimico 2018	PTA_TAV_16/B	2	Agosto 2020
Tipo elaborato: Tavola		Scala: 1:250.000	